

Задания первого этапа экзамена по вождению водителя автомобиля В-кат

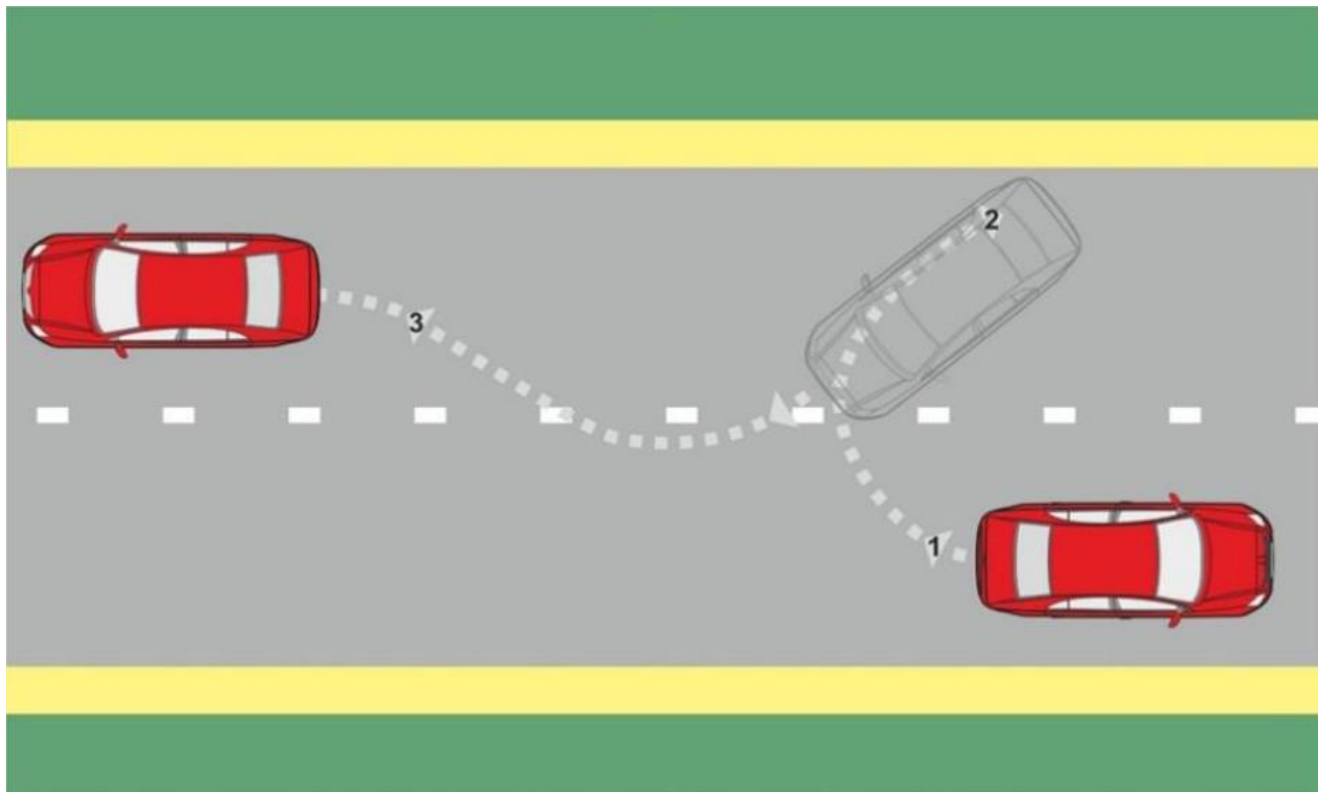
Экзаменуемый должен уметь вести автомобиль на малой скорости и выполнить предусмотренные упражнения.

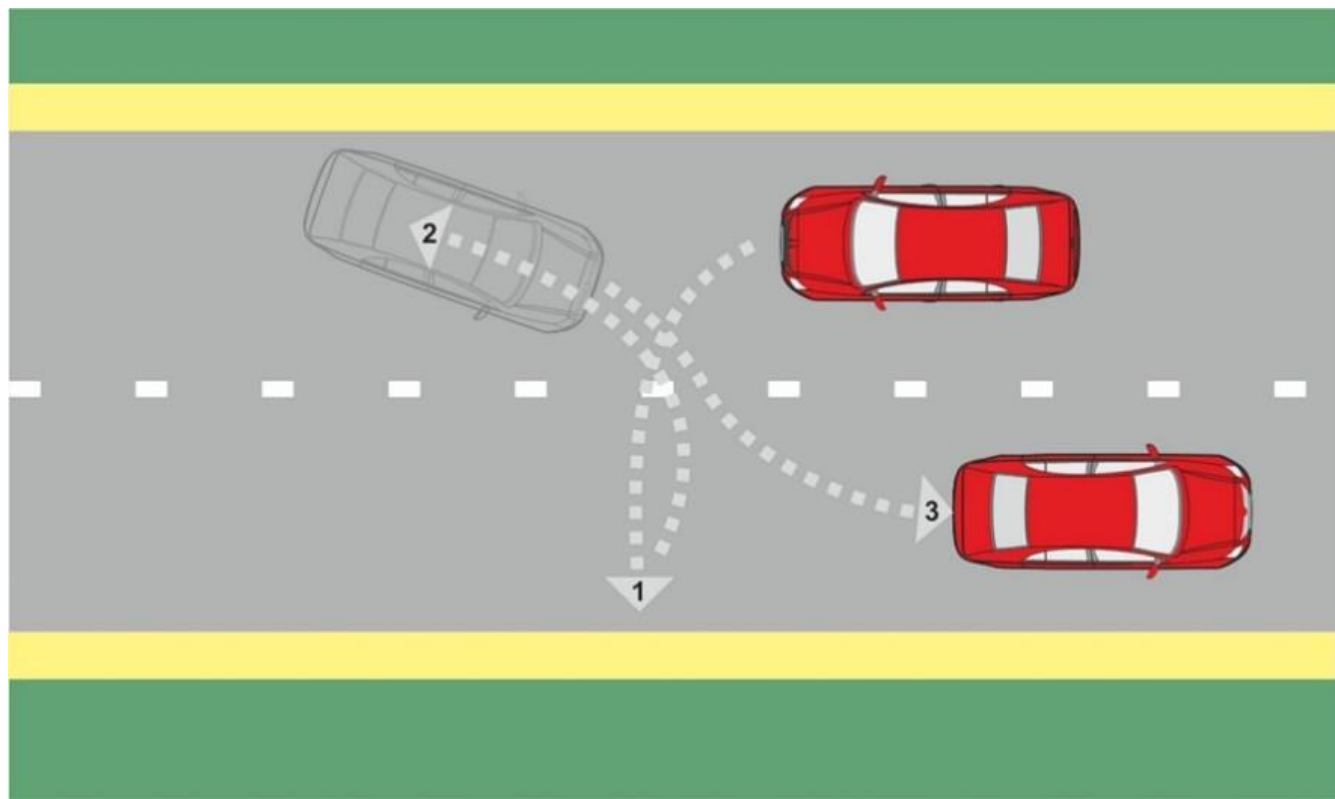
Задание на экзамене В-кат состоит из трёх заданий. Задания выбирает экзаменатор, причём, задание ПАРКОВКА и СОВЕРШЕНИЕ РАЗВОРОТА В ОГРАНИЧЕННОМ МЕСТЕ являются обязательными. Хотя бы одно упражнение из трёх, должно быть выполнено с использованием задней передачи.

В случае, если во время выполнения задания кандидат совершает ошибку, у него есть возможность упражнение один раз повторить. При совершении повторной ошибки экзамен считается несданным. Экзамен считается несданным также в случае, если по причине недостаточной подготовки экзаменуемый не умеет или не может выполнить упражнение или беспричинно долго затягивает его выполнение.

Для совершения упражнений у кандидата есть времени не более 10 минут.

1. СОВЕРШЕНИЕ РАЗВОРОТА В ОГРАНИЧЕННОМ ПРОСТРАНСТВЕ





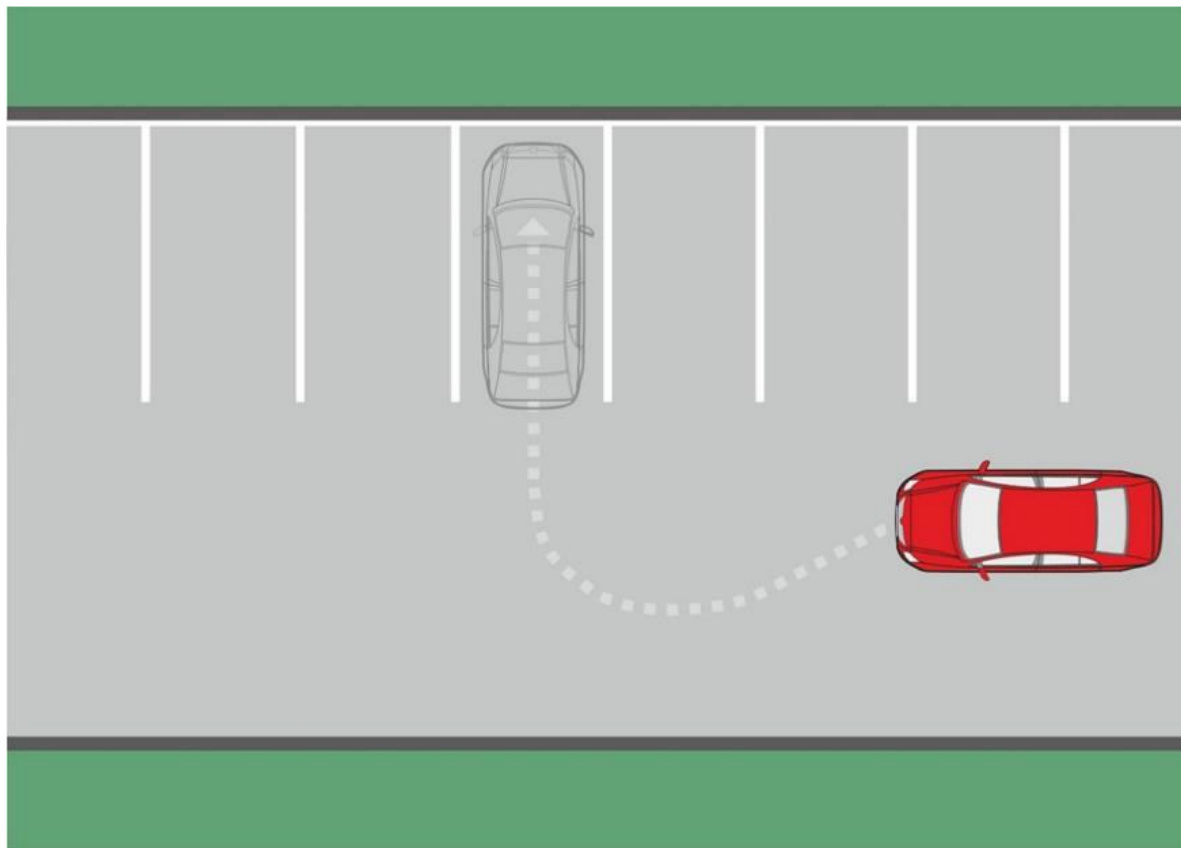
Выполнение упражнения

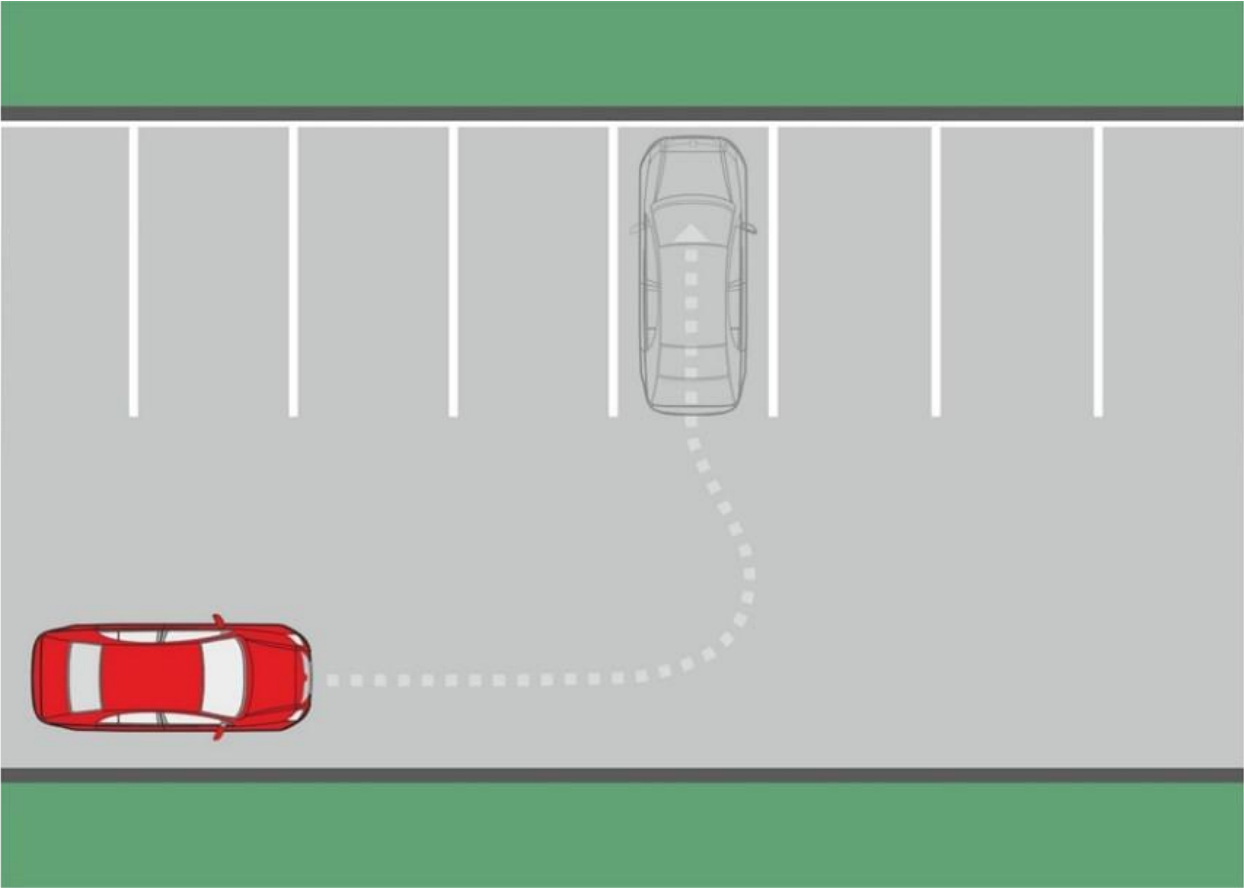
Ученик должен совершить разворот и продолжить движение в обратном направлении. Способ разворота выбирает ученик. Место для выполнения манёвра выбирает экзаменатор. Можно использовать дополнительные манёвры.

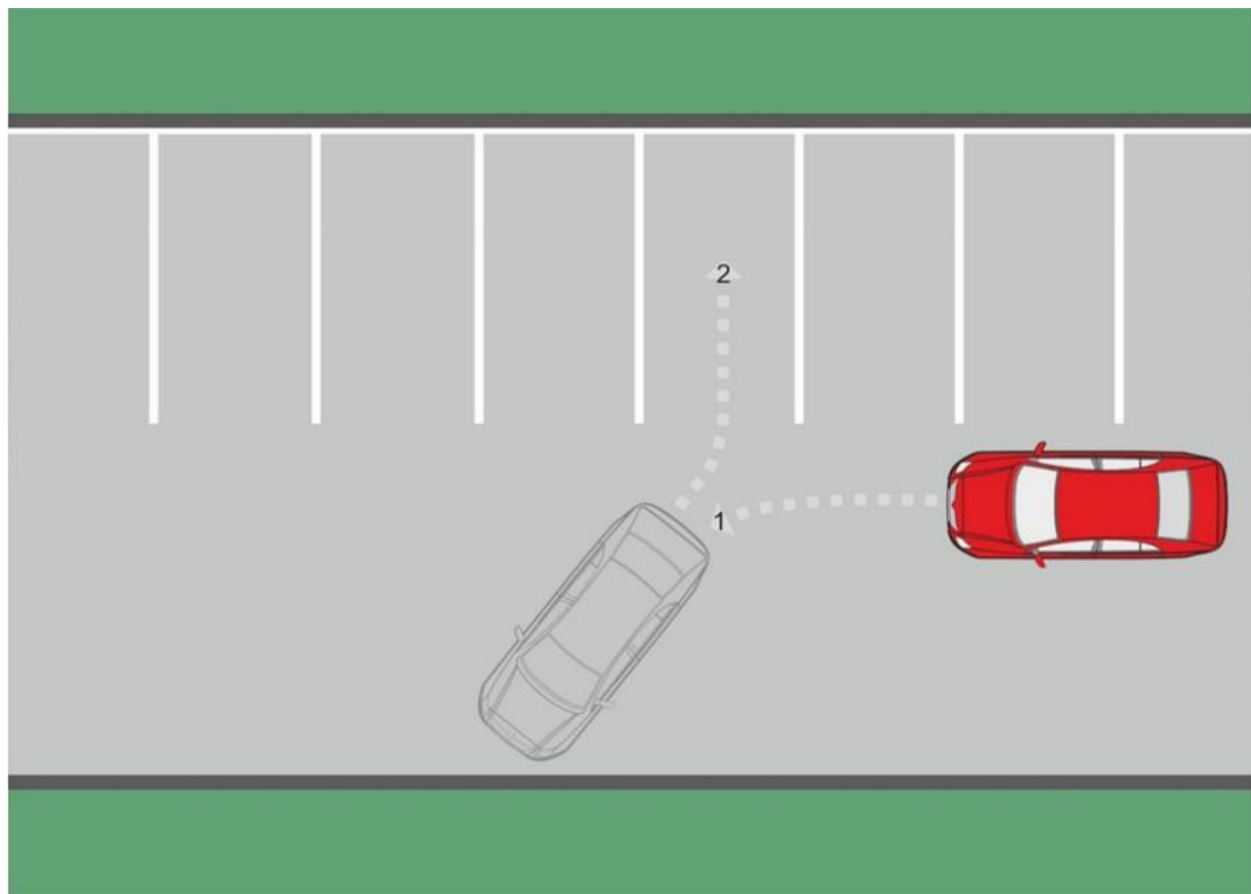
Ошибки, учитываемые при оценивании:

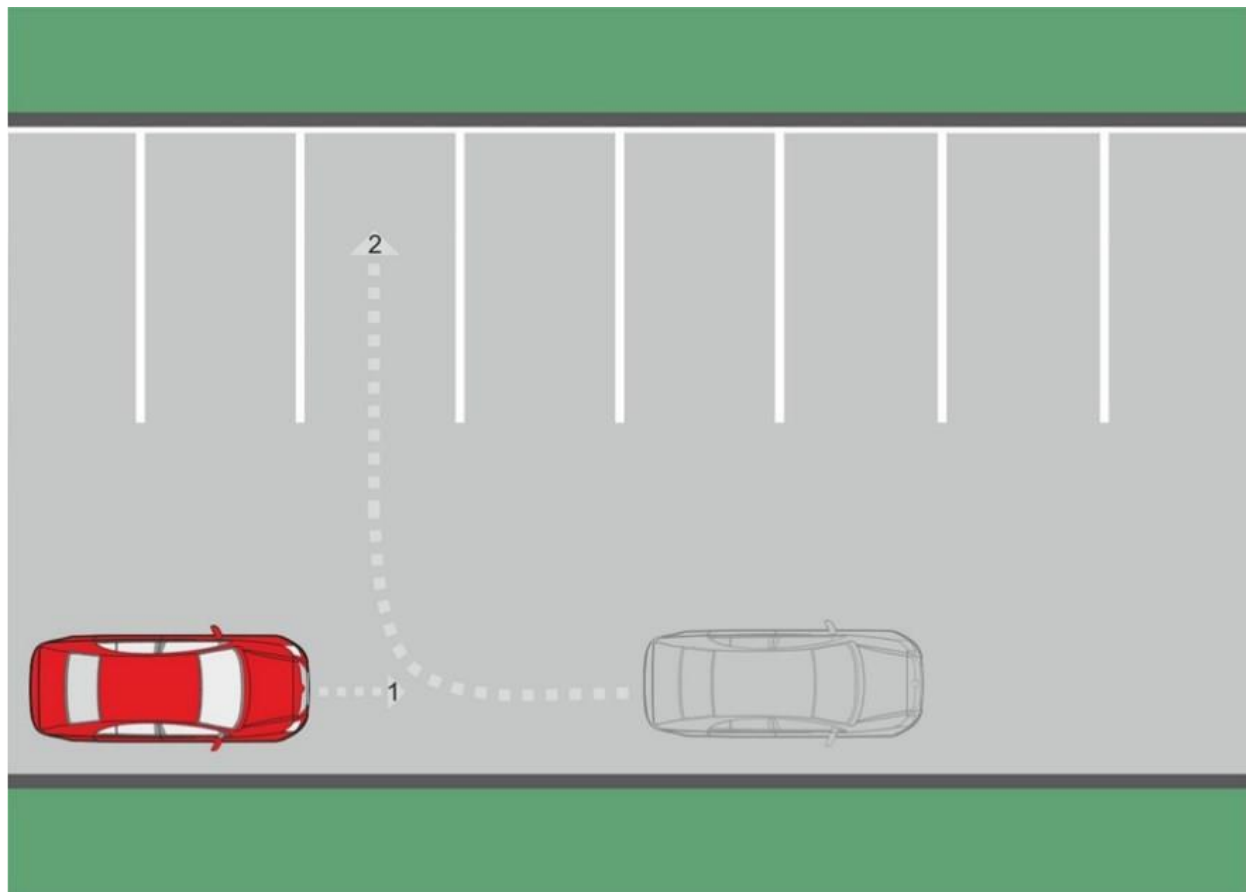
1. Ученик выезжает за пределы, предусмотренного для манёвра пространства,
2. Действия ученика небезопасны.

2. ПАРКОВКА С МАНЕВРИРОВАНИЕМ









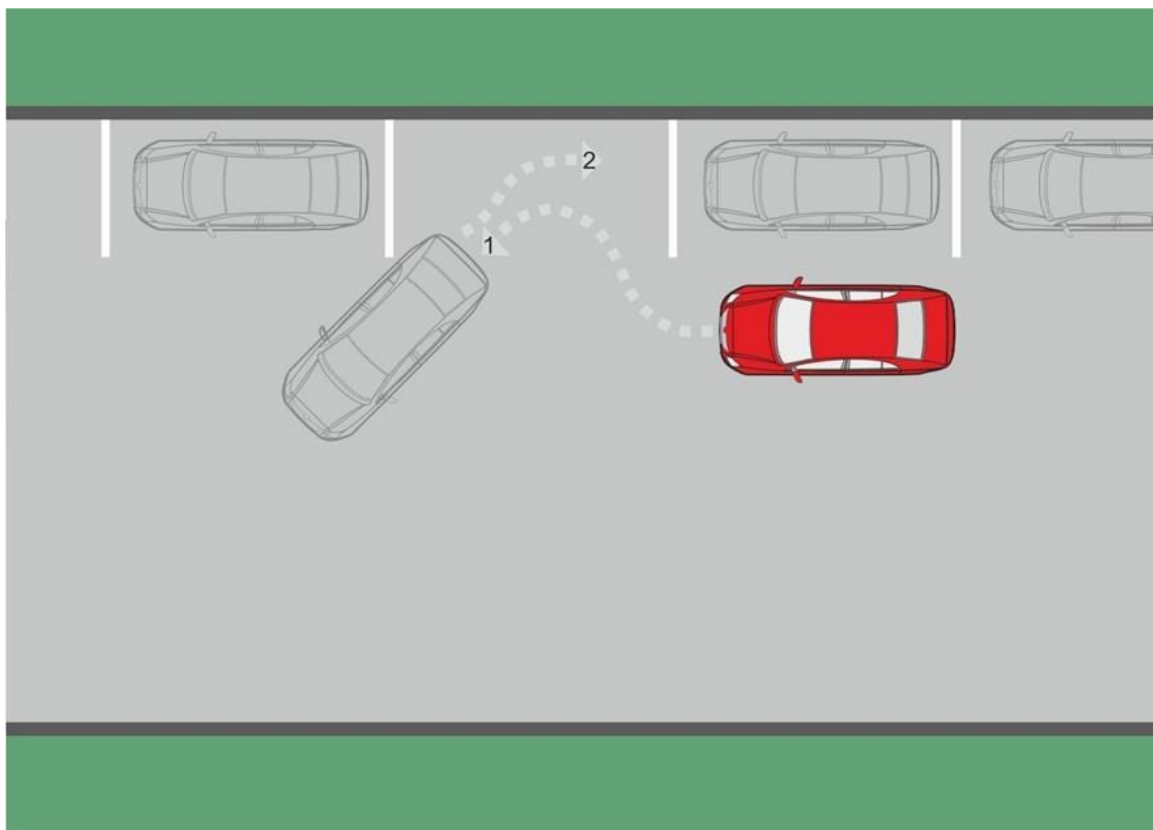
Выполнение упражнения

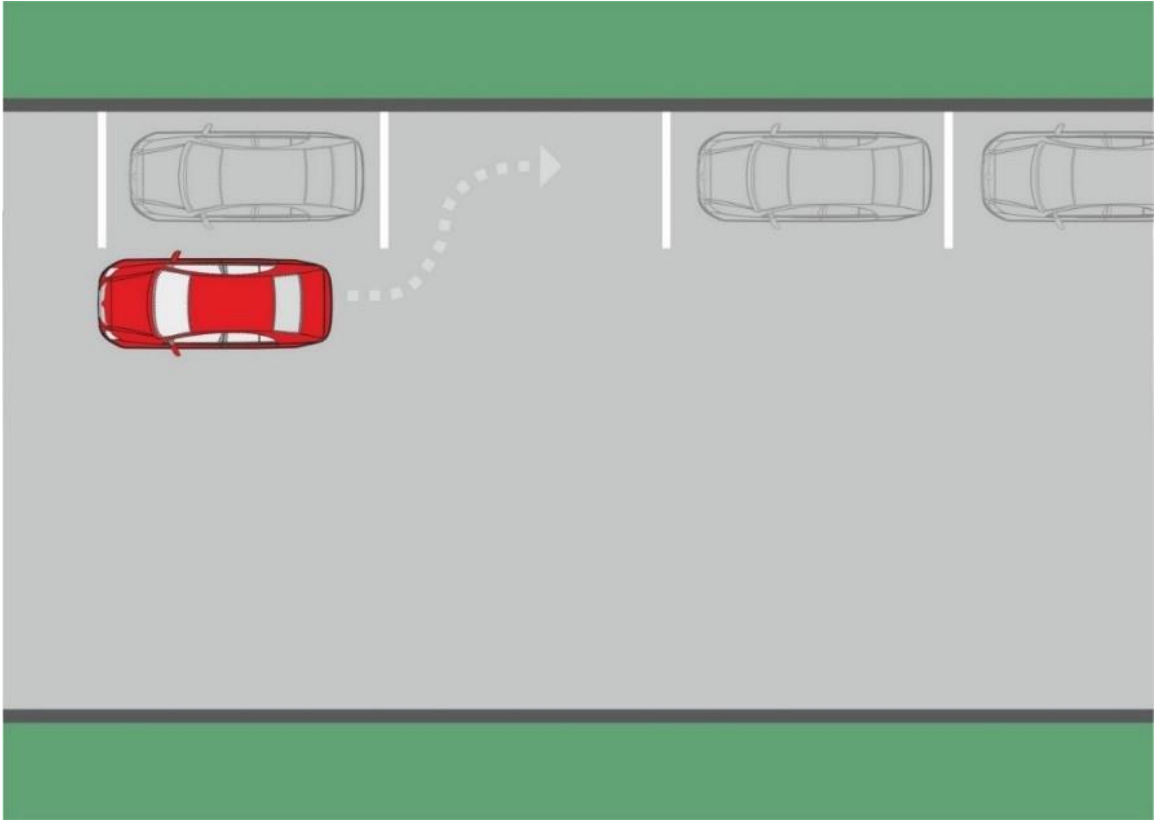
Парковка автомобиля с поворотом направо или налево на парковочное место. Направление движения может задать экзаменатор. Положение автомобиля можно корректировать.

Ошибки, учитываемые при оценивании:

1. Расположение припаркованного автомобиля не соответствует требованиям ПДД;
2. Припаркованный автомобиль расположен на линиях дорожной разметки, ограничивающих парковочное место;
3. Автомобиль припаркован неправильно.

ПАРАЛЛЕЛЬНАЯ ПАРКОВКА





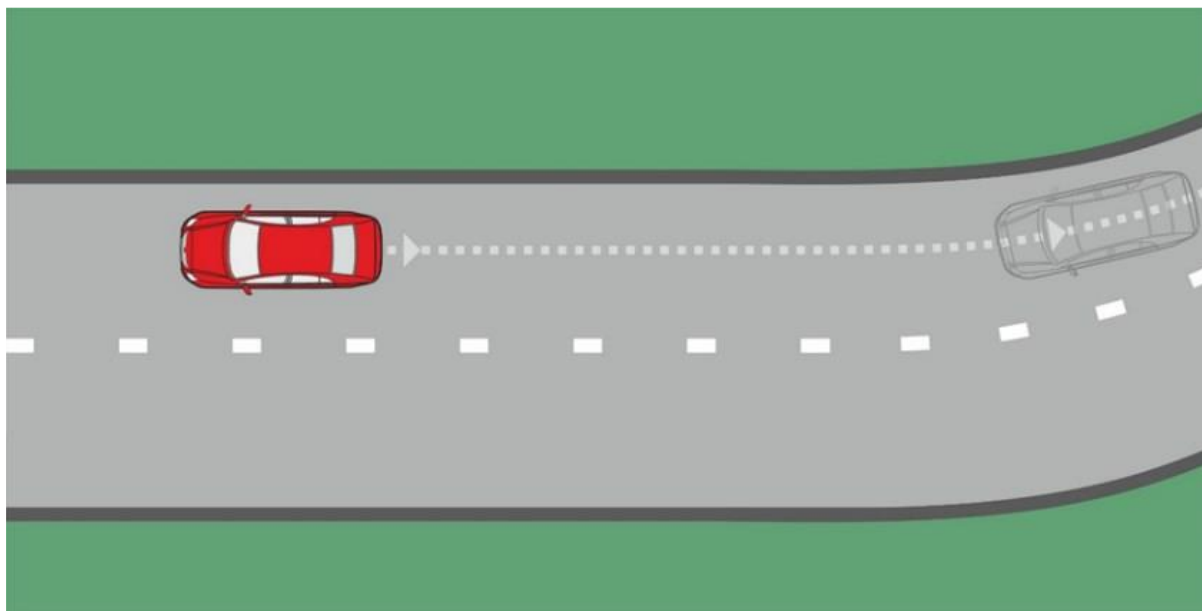
Выполнение упражнения

Ученик должен припарковать автомобиль параллельно и в соответствии с требованиями ПДД и затем выехать с парковочного места. Парковочное место может быть обозначено или не обозначено дорожной разметкой. Направление движения может выбрать экзаменатор.

Ошибки, учитываемые при оценивании:

1. Припаркованный автомобиль расположен не в соответствии с требованиями ПДД;
2. Припаркованный автомобиль расположен на линиях дорожной разметки, ограничивающих парковочное место;
3. Автомобиль припаркован на обозначенный край проезжей части (на дорожную разметку или на бордюр);
4. Автомобиль припаркован неправильно (например, блокирование другого автомобиля, из автомобиля невозможно выйти).

ДВИЖЕНИЕ НАЗАД ПО ПРЯМОЙ ИЛИ НА ПОВОРОТЕ



Выполнение упражнения

Двигаться на автомобиле назад примерно 20-30 м и остановиться таким образом, чтобы продольная ось автомобиля была бы параллельна краю проезжей части. В случае, если маневрирование происходит на повороте видимость должна быть достаточная.

Ошибки, учитываемые при оценивании:

1. Ученик выезжает за пределы проезжей части;
2. Ученик выезжает на встречную полосу движения;
3. Действия ученика небезопасны.

Контроль автомобиля перед началом движения

Предпосылкой для успешной сдачи экзамена по вождению является умение ученика провести контроль автомобиля перед началом движения с позиции принципов безопасного движения.

Перед началом экзамена ученик должен показать своё умение проверить и оценить состояние фар, дисков и покрышек, тормозов, оборудование безопасности и снаряжения на автомобиле, состояние ветрового стекла, стеклоочистителей и стеклоомывателя, системы отопления и вентиляции салона, зеркал заднего вида и положения кресла водителя. Экзаменатор задаёт два вопроса, касающихся проведения контроля автомобиля перед началом движения и на основании этого ученик проверяет требуемый элемент.